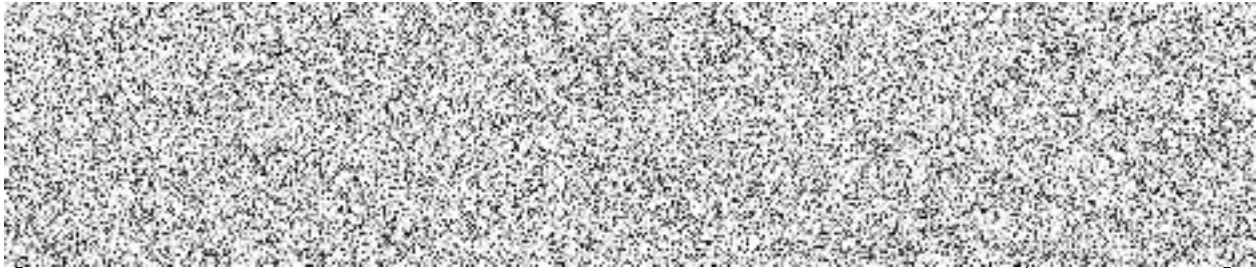
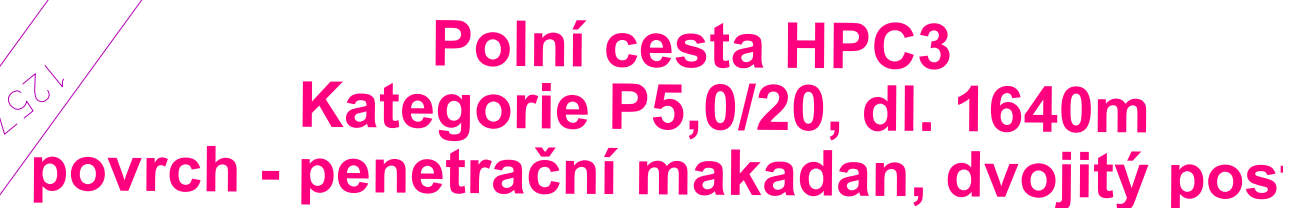


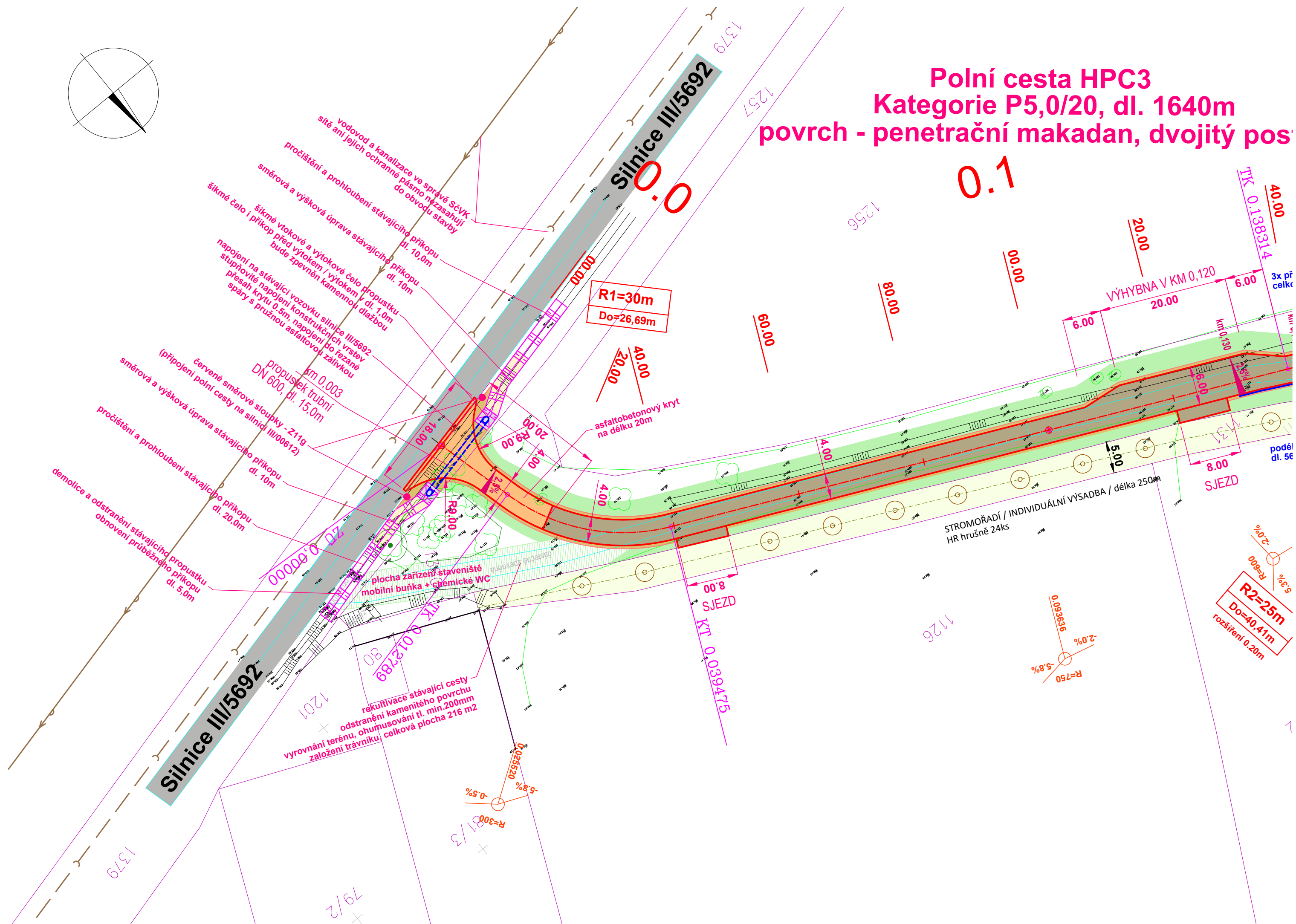
SOUŘADNICOVÝ SYSTÉM: JTSK, VÝŠKOVÝ SYSTÉM: Bpv

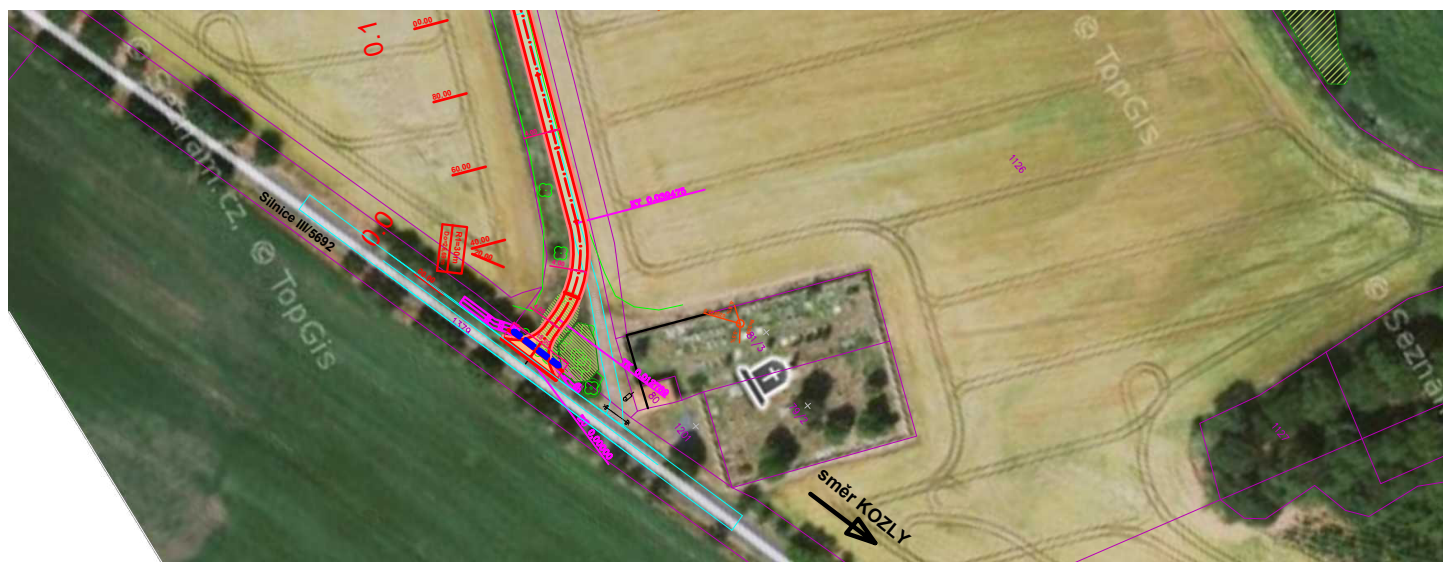


AKCE:	POLNÍ CESTA HPC3 V K.Ú. KOZLY U LOUN	
ČÁST:	D.8. Sjezd ze silnice III/5692 na cestu HPC3	



0.1





Posouzení rozhledových poměrů na sjezdu ze silnice III/5692

- Připojení polních cest na pozemní komunikaci se nepovažuje za křižovatku ale posuzuje se jako sjezd na účelovou komunikaci dle ČSN 73 6101 nebo ČSN 73 6110
- Na sjezdu ze silnice III/5692 na polní cestu HPC3 byly rozhledové trojúhelníky konstruovány v souladu s ČSN 73 6101
- Pro sestrojení rozhledových trojúhelníků byla stanovena návrhová rychlost
 - silnice III/5692 v obou směrech - 90 km/h
 - ve směru od obce Kozly silnice klesá 9,0%
 - v opačném směru silnice stoupá 9,0%
- Návrhová rychlost pro III/2497 odpovídá ČSN 73 6101
 - silnice III. tř. v extravilánu $V_n = 70 - 90$ km/h
- Délka rozhledových trojúhelníků byla konstruována na vzdálenost rozhledu pro zastavení Dz, použito bylo tabulkových hodnot dle ČSN 73 6101 se započtením reálných sklonových poměrů na silnici III/5692.
- Při posouzení rozhledových poměrů bylo zjištěno, že do rozhledových trojúhelníků částečně zasahuje náletová zeleň v silničním příkopu. Při realizaci stavby bude tato zeleň z příkopu odstraněna.

